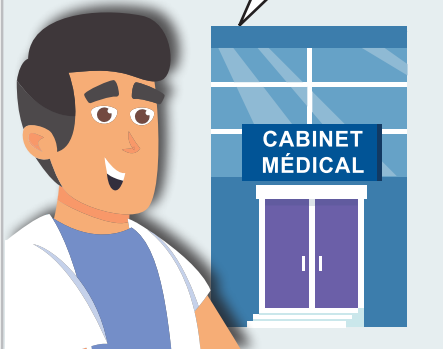


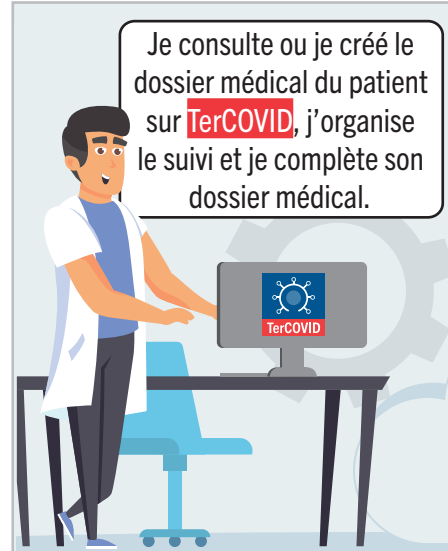
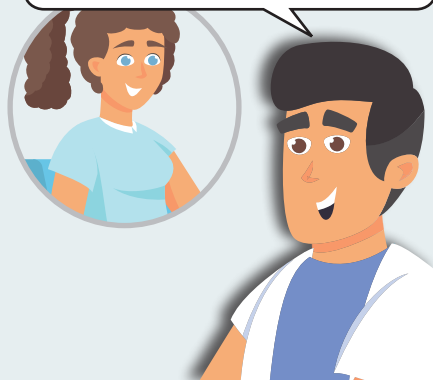
CAS 1

J'ai reçu un e-mail et/ou un SMS m'indiquant que l'ont m'avait affecté* un patient.



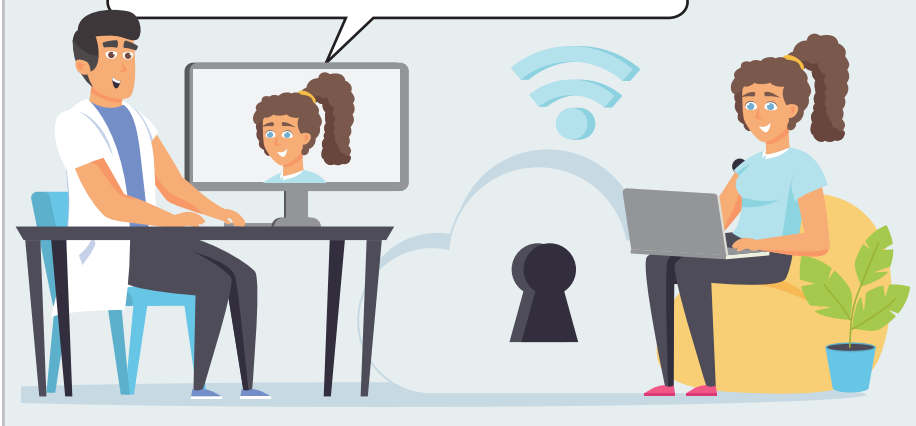
CAS 2

J'ai vu mon patient et je souhaite faire son suivi sur **TerCOVID**.

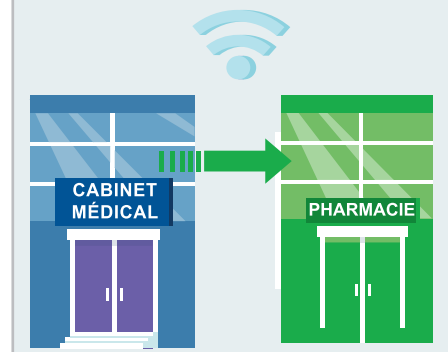


*J'ai donné mon accord préalable avant cette affectation

Un outil de téléconsultation est à ma disposition sur **TerCOVID**. Dans le dossier du patient, je peux lancer une invitation.



Je peux transmettre une ordonnance via **TerCOVID** directement à la pharmacie de ville.

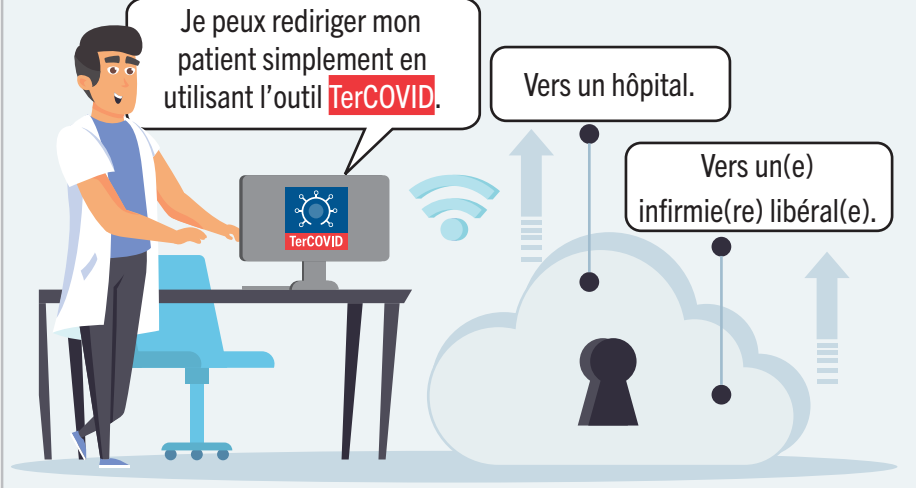


Je dois demander l'accord préalable avant le partage des données.

Je peux rediriger mon patient simplement en utilisant l'outil **TerCOVID**.

Vers un hôpital.

Vers un(e) infirmie(re) libéral(e).



Cette plateforme est destinée à la prise en charge des patients dépistés positifs ou qui présentent des symptômes COVID-19.

Elle permet d'assurer la coordination de tous les acteurs qui doivent participer activement à la localisation et au suivi des patients.

ACCÉDER À TERCOVID

Portail de santé PACA : <https://sante-paca.fr>
Assistance : 04 98 080 080 ou ror@ies-sud.fr